

# HILSEN FRA ANNA MARIE



ODENSE  
KOMMUNE



# FOKUSEREDE INDSATSER

- Samspil med civilsamfundet og forvaltningens kerneopgave
- Politisk bevågenhed

# DE 5 FOKUSEREDE INDSATSER

- Beskæftigelses- og Socialforvaltningen: **Integration**
- Ældre- og Handicapforvaltningen: **Et Demensvenligt Odense**
- Børn- og Ungeforvaltningen: **Lokale fællesskaber via fritidsvejledningen og fritidsspilfordelere**
- By- og Kulturforvaltningen: **Åbne bygninger op for civilsamfundet**
- Borgmesterforvaltningen: **Borgerne bestemmer**

# INTEGRATION



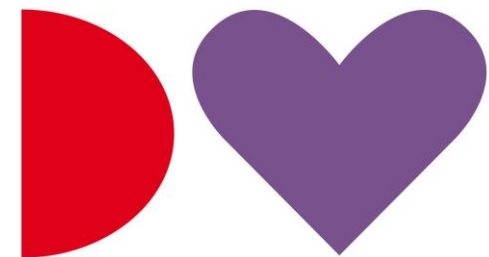
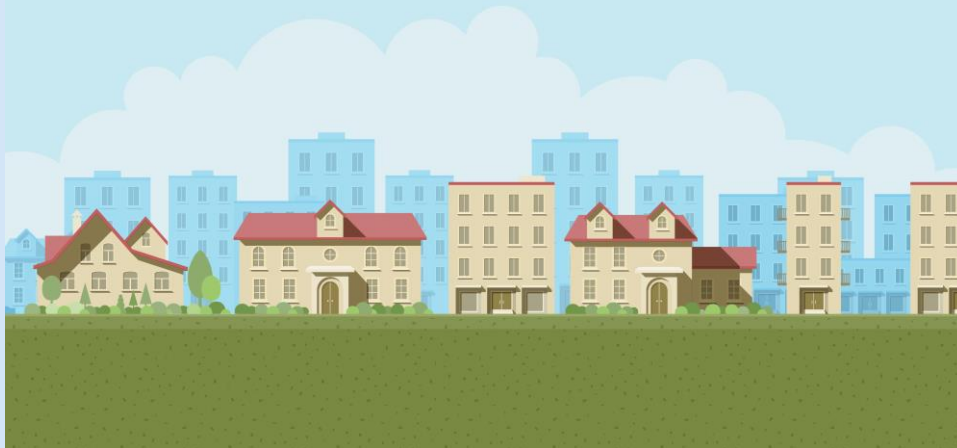
# ET DEMENSVENLIGT ODENSE



ODENSE  
KOMMUNE

## BYEN FOR LIVET

Hvordan inddrager vi omgivelserne omkring Byen for Livet?



DEMENSVEN  
ALZHEIMERFORENINGEN

# LOKALE FÆLLESSKAB FRITIDSVEJLEDNING FRITIDSSPILFORDELE



UNG  
NORD  
VEST SYD  
Ungdomsskolerne i Odense



## Fritidsvejledningsteams i Odense Kommune



# ÅBNE BYGNINGER OP FOR CIVILSAMFUNDET



ODENSE  
KOMMUNE

1.000.000 M<sup>2</sup>

10% 90%  
LEJE EJE



ADMINISTRATIONSBYGNING



SKOLE



BIBLIOTEK



PLEJEHJEM



AKTIVITETSHUS



BØRNEHUS



BOLIGER



KLUBHUS



SPORTSHAL



KULTURHUS



SVØMMEHAL

# BORGERNE BESTEMMER



**HENT  
200.000 KR  
TIL JERES LOKALOMRÅDE**

Synes I, der mangler en skaterpark, en nyttehave eller en Sankt Hans-fest i jeres lokalområde?

I har nu muligheden for selv at disponere over 200.000 kr. til at sætte gang i nye ideer i jeres lokalområde.

Saml en arbejdsgruppe og søg senest: 3. april 2017

Kontakt Center for Civilsamfund allerede nu:

40113574 eller [www.odense.dk/borgernebestemmer](http://www.odense.dk/borgernebestemmer)

